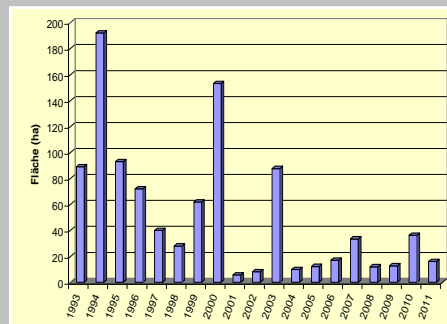
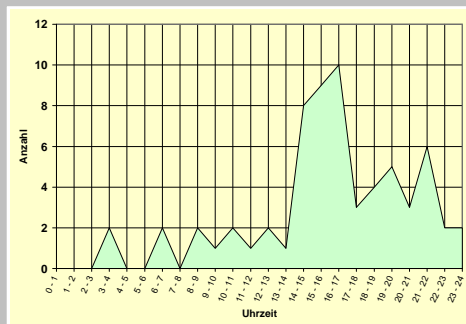




SACHSEN-ANHALT

Landesverwaltungsamt



Waldbrandgeschehen 2011 in Sachsen-Anhalt

Impressum

Landesverwaltungsamt Referat Forst- und Jagdhoheit

Redaktionsschluss: 04.01.2012

**Dienstgebäude:
Dessauer Str. 70
06118 Halle (Saale)**

**Hauptsitz:
Ernst-Kamieth-Str. 2
06112 Halle (Saale)**

**Tel.: (0345) 514-0
Fax: (0345) 514-1444
Poststelle@lvwa.sachsen-anhalt.de**

Internet: www.landesverwaltungsamt.sachsen-anhalt.de

Bildquelle: Landesbetrieb Forst Brandenburg

Waldbrandgeschehen 2011

Tab. 1: Waldbrände 2011

	Anzahl (n)	Fläche (ha)
Brände	65	16,15

Tab. 2: Brände nach Bestandesarten

	Anzahl (n)	Fläche (ha)
Laubholz	9	8,57
Nadelholz	56	7,58

Tab. 3: Brände nach Eigentumsformen

	Anzahl (n)	Fläche (ha)
Landeswald	16	7,25
Körperschaftswald*	33	1,74
Privatwald	16	7,16

* einschließl. BVVG-Flächen

Tab. 4: Brandursachen

	Anzahl (n)	Fläche (ha)
Vorsatz	27	3,24
Fahrlässigkeit	19	8,69
natürlich	2	0,04
unbekannt	17	4,18

Tab. 5: Nicht verwertbares Holz

	m ³ m.R.
Stammholz	0,0
Industrieholz	65,0

Tab. 6: Schadenswert

	Euro
wirtschaftl. Verluste	73.547
sonstiges	4.904
gesamt	78.451

Tab. 7: Brandhäufigkeit nach Landkreisen/kreisfreien Städten

Landkreis/ kreisfreie Stadt	Anzahl (n)	Fläche (ha)
Dessau-Roßlau	5	0,42
Halle (Saale)	0	0,00
Magdeburg	0	0,00
Altmarkkr. Salzwedel	18	1,49
Anhalt-Bitterfeld	0	0,00
Börde	2	0,02
Burgenlandkreis	0	0,00
Harz	8	7,38
Jerichower Land	5	1,20
Mansfeld-Südharz	0	0,00
Saalekreis	0	0,00
Salzlandkreis	0	0,00
Stendal	15	1,44
Wittenberg	12	4,20
Summe	65	16,15

Tab. 8: Langjähriger Vergleich

Jahr	Anzahl (n)	Fläche (ha)	durchschn. Brandfl.(ha)
1993	136	89	0,654
1994	228	192	0,842
1995	182	93	0,511
1996	129	72	0,558
1997	128	40	0,313
1998	93	28	0,301
1999	145	62	0,428
2000	147	153	1,041
2001	66	5,70	0,086
2002	38	8,09	0,213
2003	178	87,67	0,493
2004	44	9,87	0,224
2005	73	12,20	0,167
2006	56	16,97	0,303
2007	66	33,47	0,507
2008	75	12,05	0,161
2009	75	12,75	0,170
2010	57	36,31	0,637
2011	65	16,15	0,248
<small>zum Vergleich: 10-jähriger Mittelwert 2001 bis 2010</small>	73	23,51	0,322

Tab. 9: Wochentagsabhängigkeit

Wochentag	Anzahl (n)	Fläche (ha)
Montag	13	7,03
Dienstag	12	1,90
Mittwoch	10	0,77
Donnerstag	11	1,35
Freitag	7	1,73
Samstag	8	3,21
Sonntag	4	0,16

Tab. 10: Tageszeitabhängigkeit

Uhrzeit der Erstmeldung	Anzahl (n)	Fläche (ha)
0 - 1	0	0,000
1 - 2	0	0,000
2 - 3	0	0,000
3 - 4	2	0,641
4 - 5	0	0,000
5 - 6	0	0,000
6 - 7	2	0,180
7 - 8	0	0,000
8 - 9	2	0,910
9 - 10	1	0,050
10 - 11	2	0,200
11 - 12	1	0,002
12 - 13	2	1,280
13 - 14	1	0,120
14 - 15	8	3,045
15 - 16	9	5,903
16 - 17	10	1,895
17 - 18	3	0,893
18 - 19	4	0,169
19 - 20	5	0,316
20 - 21	3	0,039
21 - 22	6	0,179
22 - 23	2	0,108
23 - 24	2	0,220

Tab. 11: Jahresgang

	Anzahl (n)	Fläche (ha)
Januar	0	0,000
Februar	0	0,000
März	2	0,520
April	9	3,740
Mai	35	10,334
Juni	14	1,479
Juli	1	0,002
August	1	0,015
September	3	0,060
Oktober	0	0,000
November	0	0,000
Dezember	0	0,000

Tab. 12: Warnstufenkorrelation

Waldbrand- warnstufe	Anzahl (n)	Fläche (ha)
0	3	0,02
I	19	2,90
II	13	8,36
III	11	1,41
IV	19	3,46

Waldbrandgeschehen 2011 - grafisch

Abb. 1: Baumarten (nach Anzahl)

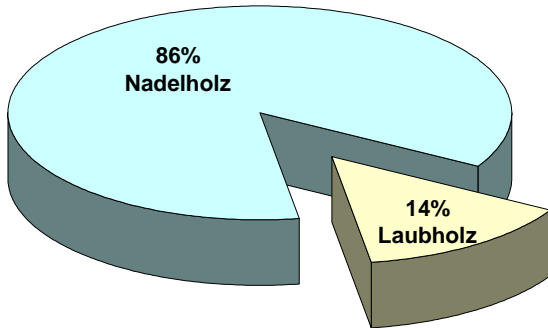


Abb. 2: Baumarten (nach Fläche)

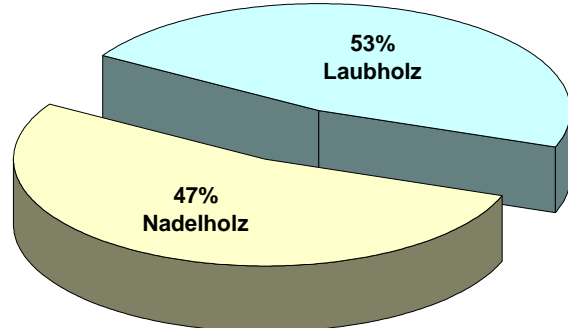


Abb. 3: Eigentumsarten (nach Anzahl)

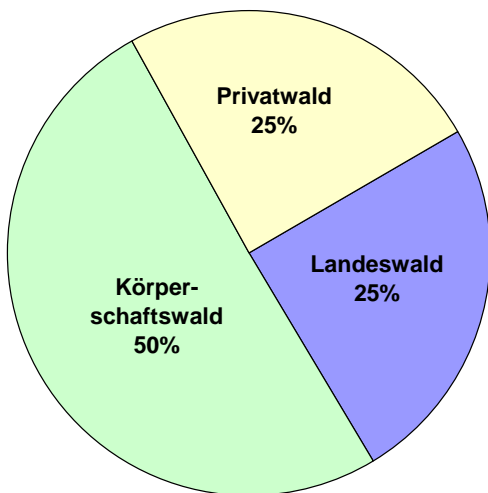


Abb. 4: Eigentumsarten (nach Fläche)

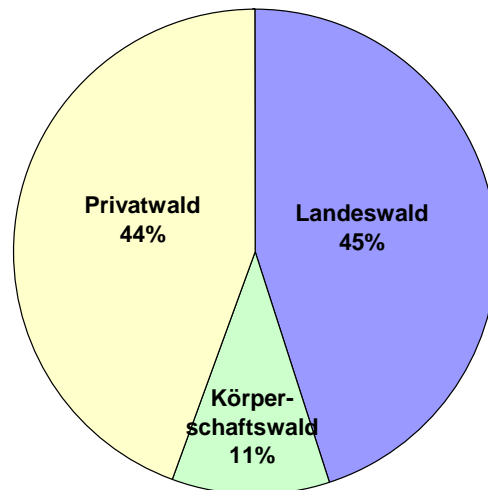


Abb. 5: Brandursachen (nach Anzahl)

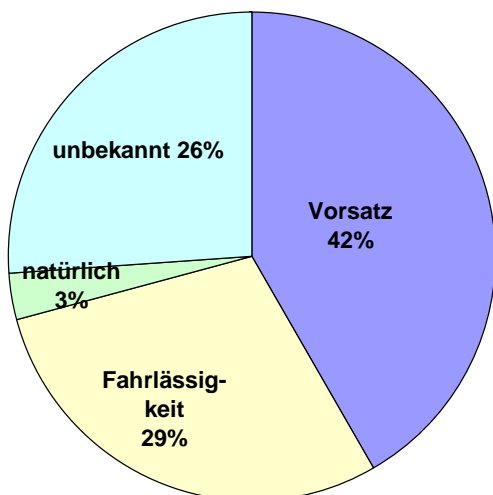


Abb. 6: Brandursachen (nach Fläche)

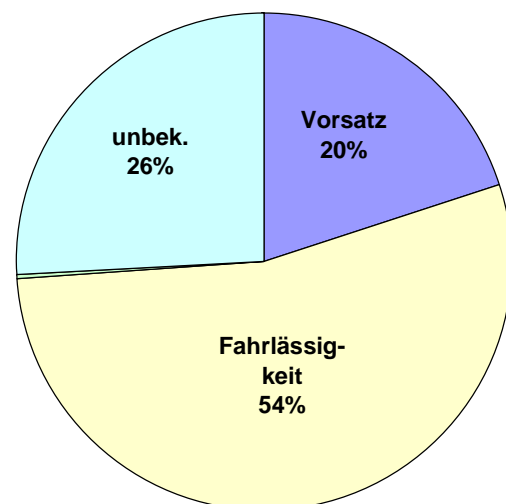


Abb. 7: Warnstufenabhängigkeit

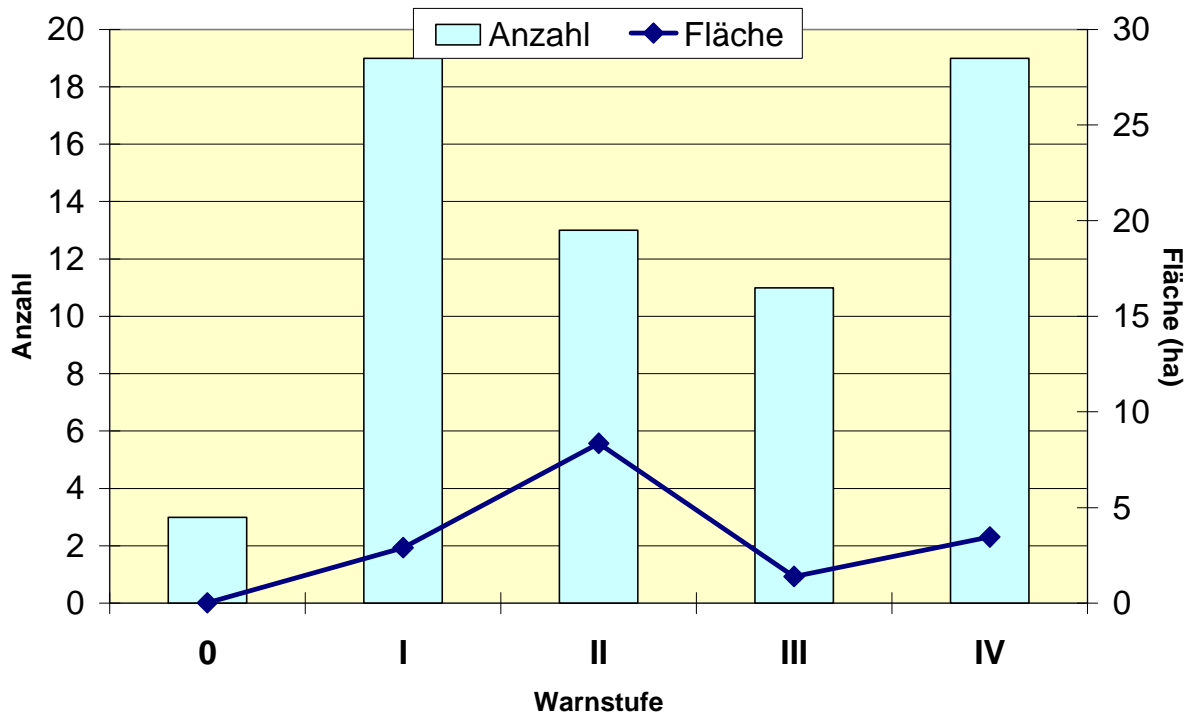


Abb. 8: Brandgeschehen im Jahresverlauf

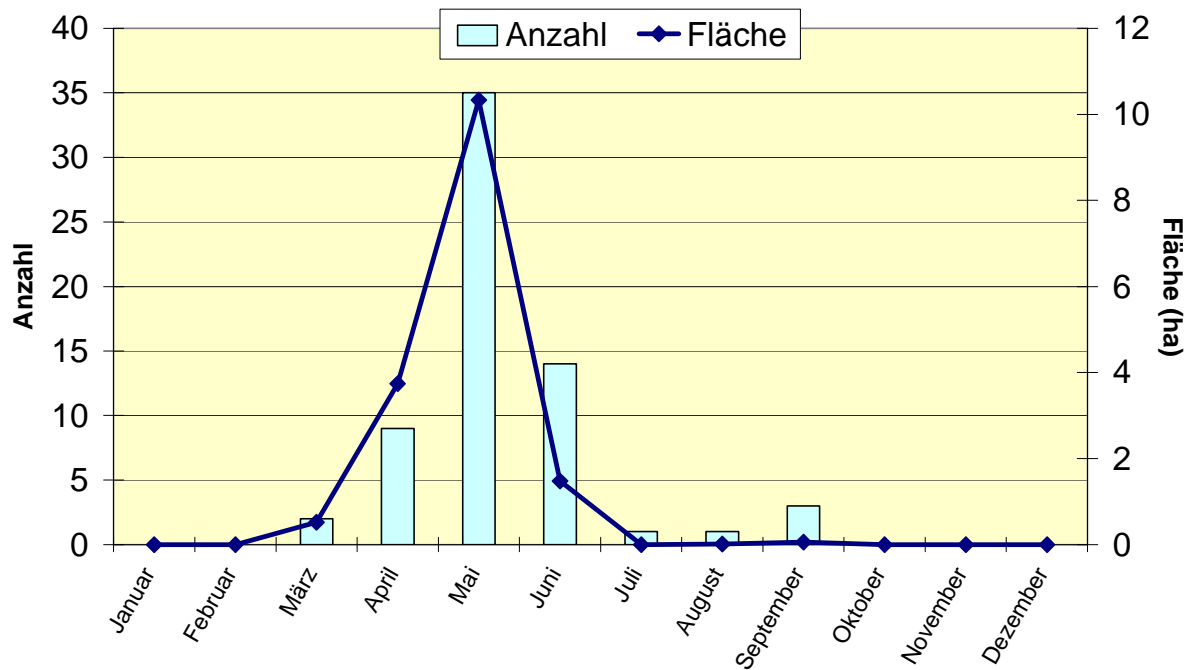


Abb. 9: Tagesgang (nach Anzahl)

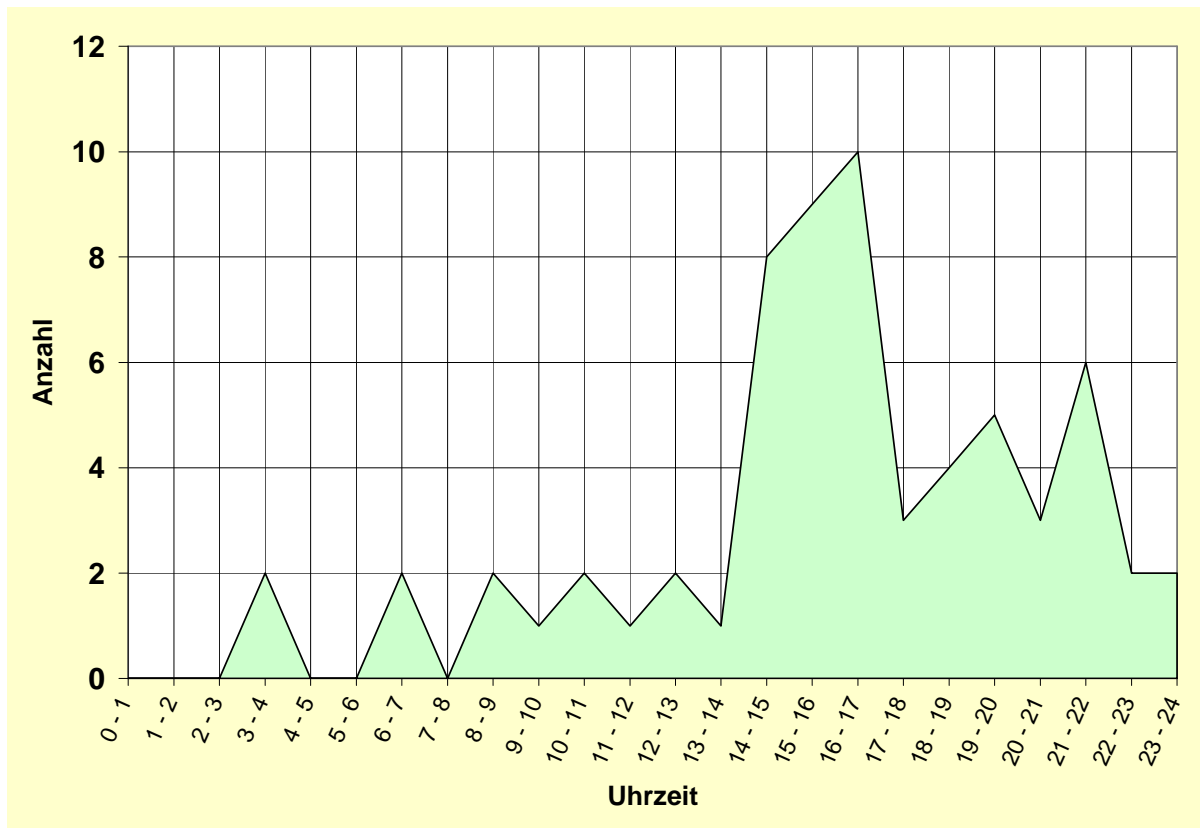


Abb. 10: Wochengang (nach Anzahl)

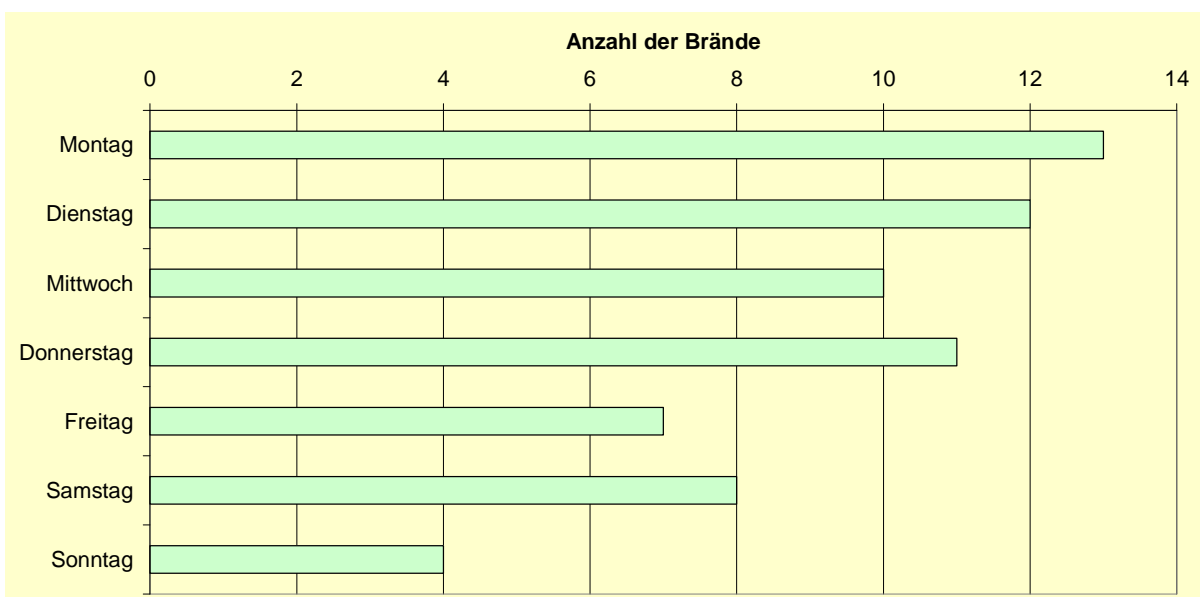


Abb. 11: Brandgeschehen seit 1993 (nach Anzahl)

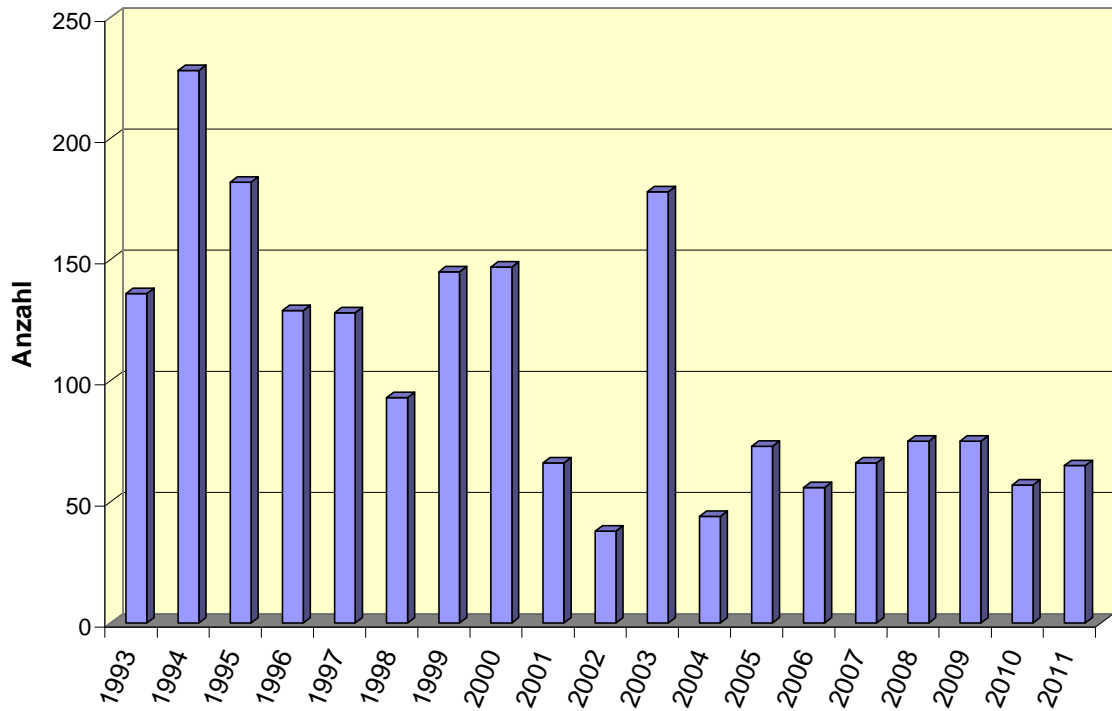


Abb. 12: Brandgeschehen seit 1993 (nach Fläche)

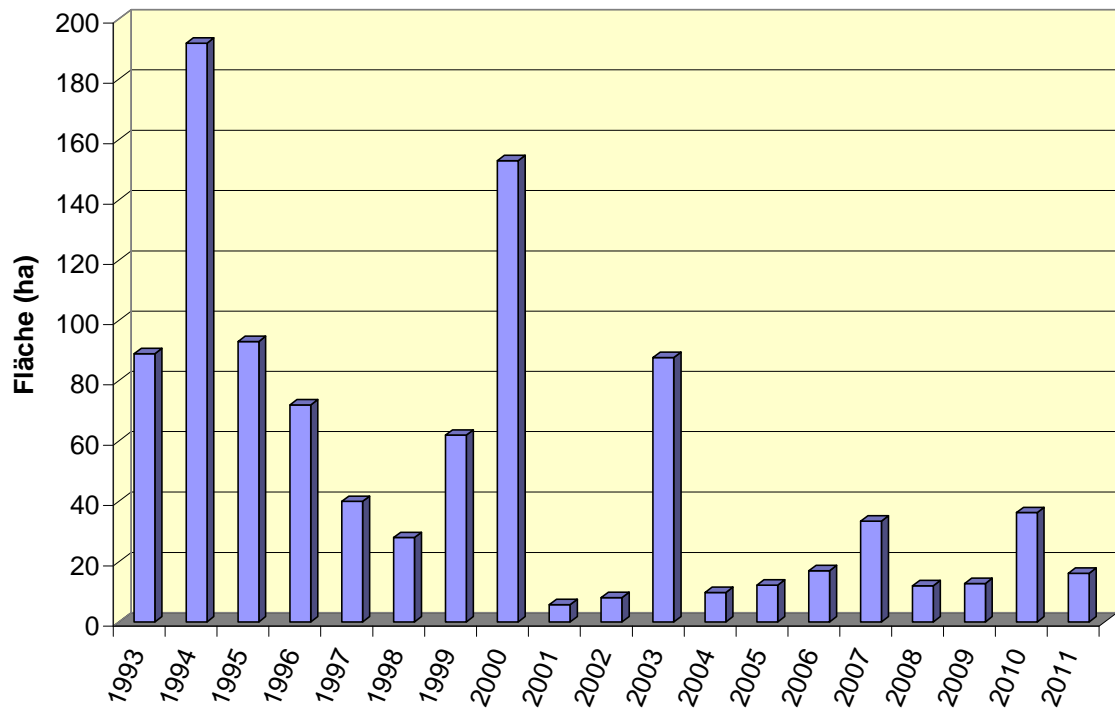


Abb. 13: Mittlere Brandflächen 1993 bis 2011

